



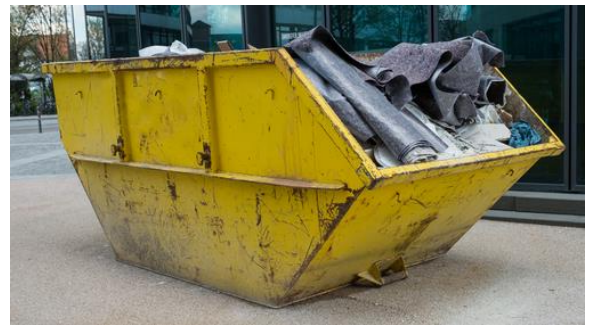
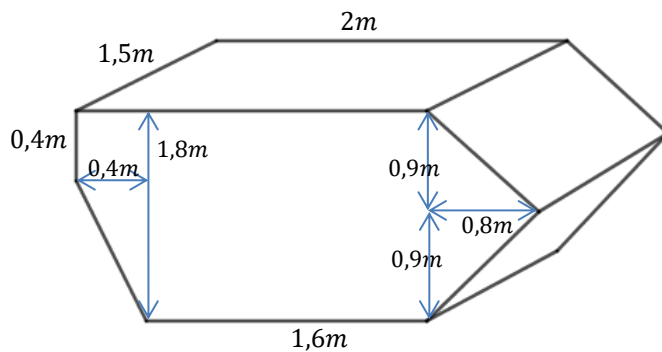
Welches Volumen hat der Container?



Einen Container kann man mieten.

Je mehr **Volumen** der Container hat, desto teurer ist die Miete.

1) Bestimmt das Volumen des unten abgebildeten Bauschutt-Containers.



Der Container ist ein Beispiel für ein allgemeines Prisma. Ihr habt also das Volumen eines allgemeinen Prismas berechnet.

2) Erklärt in Euren Worten, wie man das Volumen eines allgemeinen Prismas berechnet. Könnt Ihr eine (möglichst einfache) Formel zur Berechnung angeben, die bei jedem Prisma funktioniert?

### Zusatzaufgabe:

Entwerft einen Container, der ein Volumen von  $10m^3$  hat.